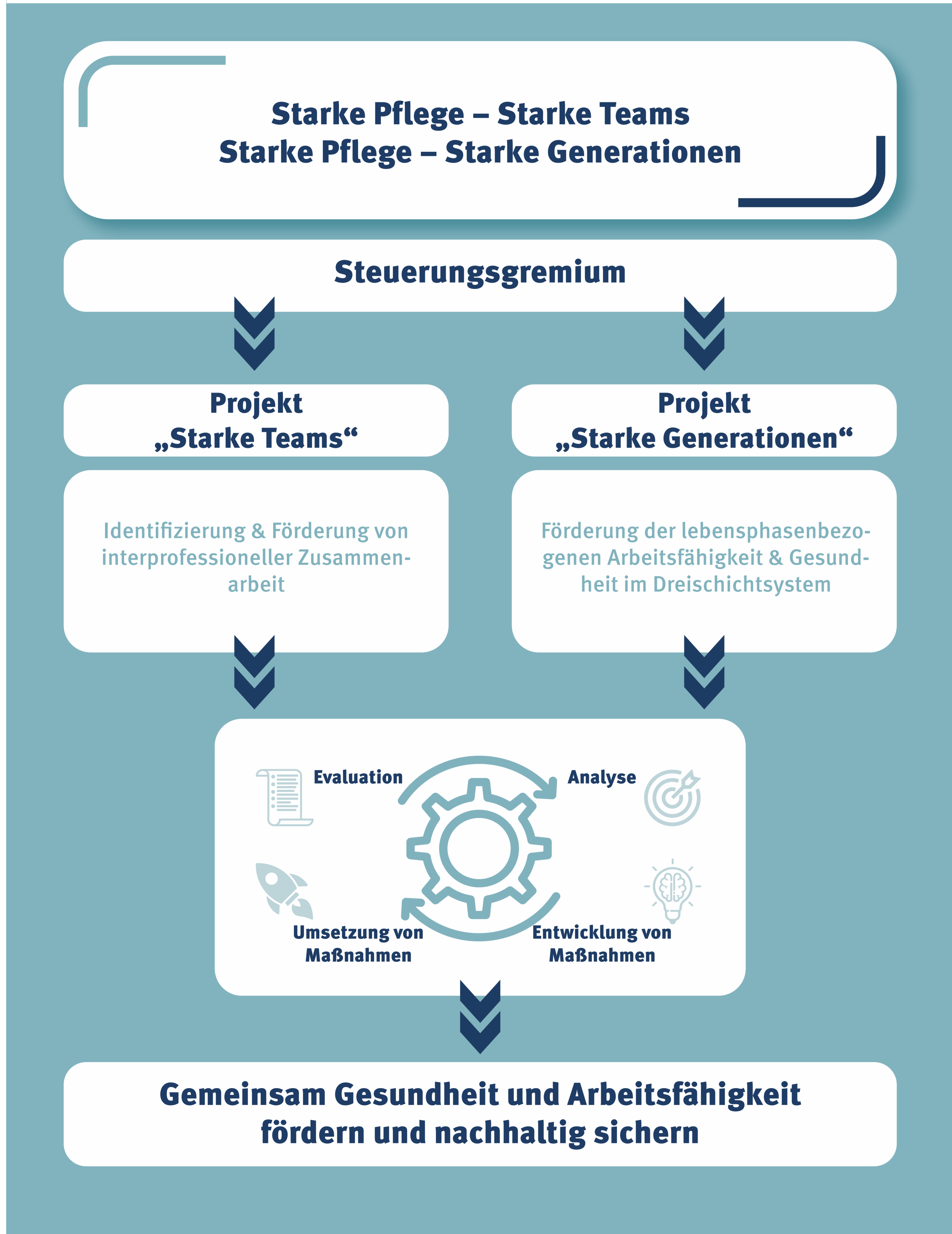


Starke Pflege – Ansätze zur Gesundheitsförderung von Pflegefachpersonal an der UMG



Eckdaten

- **Hintergrund & Relevanz**
 - Sicherstellung der Patient*innenversorgung
 - Qualitätsentwicklung in der Pflege durch Entlastung der Pflegenden
- **Beteiligte Einrichtungen:** Pflege- und Pflegefunktionsdienst der UMG, Betriebliches Gesundheitsmanagement und Personalentwicklung der UMG
- **Projektförderung:** Techniker Krankenkasse
- **Projektzeitraum:** 2 Jahre (März 2021 – März 2023)

Starke Pflege – Starke Generationen

- **Ziel:** Entwicklung, Implementierung & Evaluation lebensphasenorientierter Maßnahmen zur Gesundheitsförderung
- **Methodisches Vorgehen:** trianguliertes Verfahren
 - Befragung der Mitarbeitenden im Pflege- und Pflegefunktionsdienst (Vollerhebung, Rücklaufquote = 55%, N = 1.431), Parameter: u.a. Arbeitszufriedenheit, Stresswahrnehmung, Gesundheitszustand
 - 10 Fokusgruppen (generationsspezifisch, untersch. Ebenen): Entwicklung von Maßnahmen
- **Erste Maßnahmen:**

umgesetzt	in Planung
Audiovisuelle Entspannungssysteme auf Stationen	Generationsübergreifende Tandems
UMGehört – der Pflegepodcast	Pflegestammtisch
Coaching	Resilienzlots*innen
Kernteamentwicklung – Stationsebene	Best-Practice Beispiele
	World Coffee

Starke Pflege – Starke Teams

- **Ziel:** Identifikation von Erfolgsfaktoren interprofessioneller Zusammenarbeit und Ableitung gesundheitsförderlicher Maßnahmen
- Durchführung in drei Pilotkliniken: Klinik für Herz-, Thorax-, und Gefäßchirurgie (HTG), Klinik für Unfallchirurgie, Orthopädie und plastische Chirurgie (CUOP), Klinik für Geriatrie
- **Methodisches Vorgehen:**
 - Analyse- und Ergebnisworkshops (N = 90): Entwicklung von Maßnahmen durch Berufsgruppen aus der Patient*innenversorgung
 - Implementierungs-Workshops: Begleitung der Integration der Maßnahmen im Berufsalltag
- Beispielhafte **Themenbereiche:** Gemeinsame Visite, Patient*innen-Einbestellung, Aufnahme- und Entlassungsmanagement, Dokumentation, Patient*innentransport, Umgang mit Angehörigen
- **Ausstehend:** Projektevaluation & Auswertung

Kontakt

Dr. rer. medic. Shiney Franz
Pflegedirektion der UMG
E-Mail: shiney.franz@med.uni-goettingen.de

Dr. Sabrina Rudolph
Betriebliches Gesundheitsmanagement & Personalentwicklung
E-Mail: sabrina.rudolph@med.uni-goettingen.de