

# Führungskräfteentwicklungsprogramm der UMG

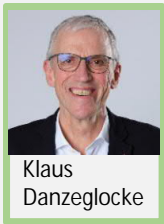
1. Halbjahr 2022– fünfter Durchlauf (virtuell/präsent)

Basistraining Obere Leitungsebene (OLE V)

Hinweis:

Für eine erfolgreiche Teilnahme ist es sinnvoll, während der virtuellen Einheiten in einer störungsfreien Umgebung zu arbeiten. Die Pausen dienen der Erholung und der Verarbeitung erlernter Inhalte. Daher ist es in Ihrem Interesse, diese Zeit nach Möglichkeit nicht zur Erledigung von Aufgaben aus dem Arbeitsalltag zu nutzen.

# Basismodule FKE – OLE V – Übersicht 1. HJ 22

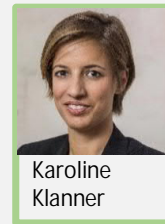
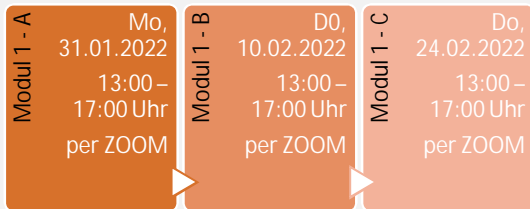


Klaus Danzeglocke



Nicole Riemer

## Management

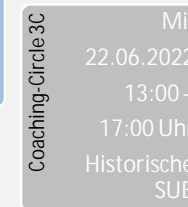
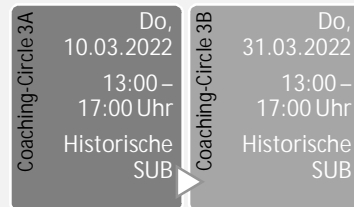
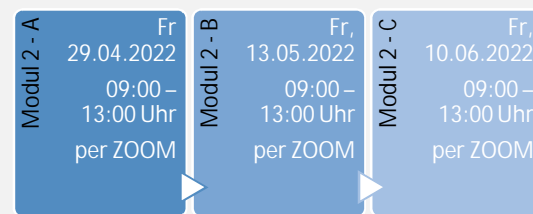


Karoline Klanner

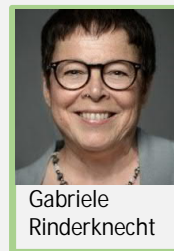


Steffen Gerber

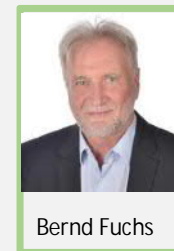
## Selbstführung



## Begleitendes Coaching zu Führungsthemen



Gabriele Rinderknecht



Bernd Fuchs

Abschluss & Bilanz  
G. Rinderknecht / B. Fuchs

Do, 07.07.2022  
09 – 17:00 Uhr

Vortragsraum im Historischen Gebäude der SUB

# Übersicht OLE Modul 1 A - C

## Management: Strategisch denken – professionell managen

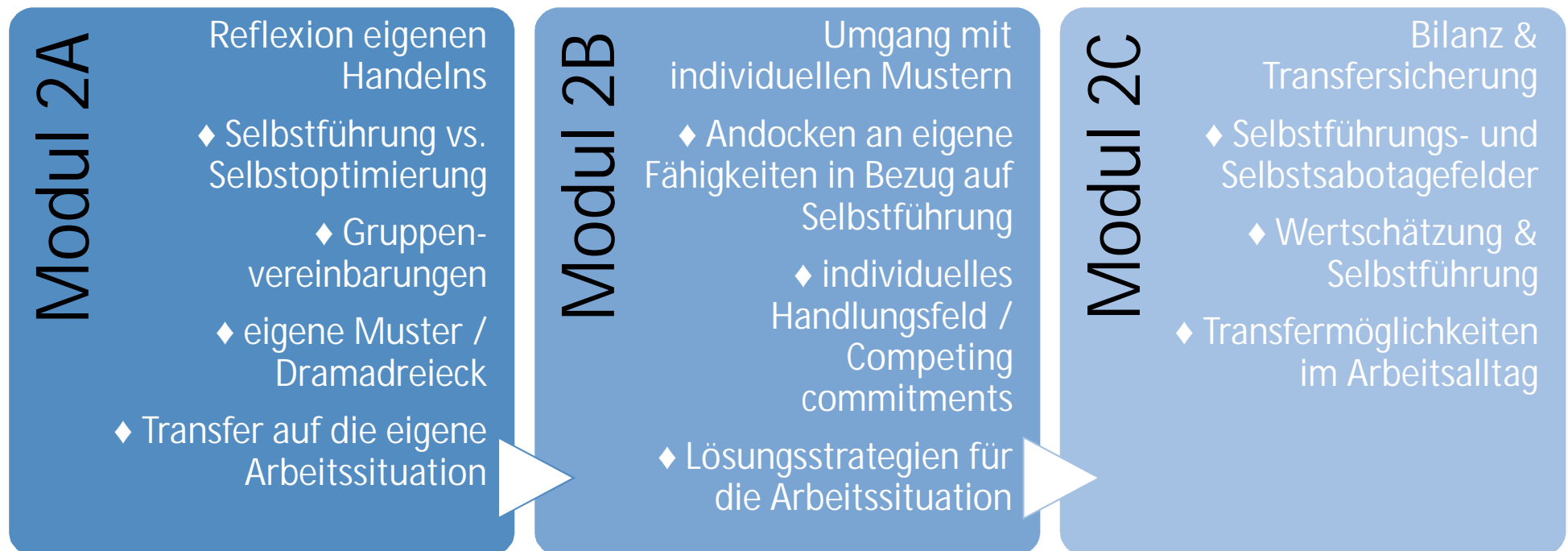
In diesem Modul wird ein Blick auf das System- und damit auch Führungsverständnis geworfen. Sie lernen relevante Modelle, Konzepte und Instrumente strategischen Denkens und Handelns kennen und wie Sie diese auf den eigenen Verantwortungsbereich anwenden. Zudem reflektieren Sie Ihre eigene Rolle im Rahmen anstehender Veränderungsvorhaben.



# Übersicht OLE Modul 2 A - C

## Selbstführung: Sich selbst führen – Potenziale nutzen

Selbstführung bedeutet, Klarheit über eigene Motive, Werte und Grenzen zu haben und das eigene Handeln daran zu reflektieren und auszurichten. Selbstführung ist kontextrelevant. Ein guter Zugang zur eigenen Motivlage erleichtert eine konstruktive Selbstführung im zwischenmenschlichen Spannungsfeld unterschiedlicher Bedürfnisse und Verhaltensweisen.



# Übersicht Coaching-Circle 3 A – C

## Leadership & Kommunikation im Fokus: Anliegen der Teilnehmenden – Reflexion bisheriger Inhalte

Die Trainingseinheiten schließen sich jeweils an die Module 1 und 2 an. So besteht die Möglichkeit, Themen aus den Modulen aufzugreifen und zu vertiefen oder auch neue Fragestellungen im Kontext Führung zu bearbeiten. Zusätzlich werden Sie in jeder Einheit kurze Inputs erhalten und Tools kennenlernen, die Sie im Führungsalltag nutzen können.

### Coaching-Circle 3A

- ◆ Themen der Teilnehmenden
- ◆ Inputoptionen:  
Leitbild der UMG,  
eigene Führungs-  
prinzipien, Bedeutung  
von Vertrauen

### Coaching-Circle 3B

- ◆ Themen der Teilnehmenden
- ◆ Inputoptionen:  
Umgang mit  
Persönlichkeitstypen,  
situatives Führen,  
Umgang mit  
Unsicherheit

### Coaching-Circle 3C

- ◆ Themen der Teilnehmenden
- ◆ Inputoptionen:  
Grundlagen der  
Gesprächsführung,  
Feedback, Aktives  
Zuhören, Widerstand &  
Stress, gute & schlechte  
Hilfen

# Abschluss – Bilanz

Mit unseren Angeboten legen wir generell einen besonderen Fokus auf die persönliche Vernetzung und damit auf eine stetige Verbesserung der von Wertschätzung, gegenseitiger Unterstützung und einem konstruktiven Dialog geprägten Unternehmens- bzw. Führungskultur.

Daher ist dieser abschließende Präsenztage des Basis-Führungskräfte Trainings von großer Bedeutung. Sie haben Gelegenheit,

- gemeinsam persönlich Bilanz zu ziehen,
- im direkten analogen Austausch innerhalb der Gruppe Ergebnisse zusammenzutragen,
- einzelne Themen nochmal zu vertiefen,
- die Nachhaltigkeit von Erlerntem zu sichern und
- Kontakte mit Blick auf eine vertrauensvolle zukünftige Zusammenarbeit zu intensivieren.

Die inhaltlichen Schwerpunkte dieses Tages werden auf die erlernten Inhalte der virtuellen Einheiten abgestimmt.

# Unser Trainer\*innen-Team



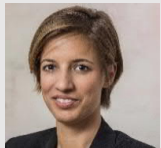
Dr. Nicole Riemer, osb international systemic consulting



Klaus Danzeglocke, osb international systemic consulting



Steffen Gerber, Frischluft Berlin – Beratung, Coaching, Retreats



Karoline Klanner, Frischluft Berlin – Beratung, Coaching, Retreats



Dipl.-Psych. Bernd Fuchs, Fulda – Coaching, Training



Dipl.-Psych. Gabriele Rinderknecht, Mannheim – Coaching, Training, Beratung