

Führungskräfteentwicklungsprogramm der UMG

1. Halbjahr 2021 – dritter virtueller Durchlauf
Basistraining Obere Leitungsebene (OLE III)

Hinweis:

Für eine erfolgreiche Teilnahme ist es sinnvoll, in einer störungsfreien Umgebung zu arbeiten, insbesondere bei den ganztägigen Einheiten. Die Pausen dienen der Erholung und der Verarbeitung erlernter Inhalte. Daher ist es in Ihrem Interesse, diese Zeit nach Möglichkeit nicht zur Erledigung von Aufgaben aus dem Arbeitsalltag zu nutzen.

Basismodule FKE – OLE III – virtuelles Training

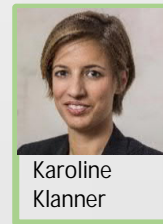
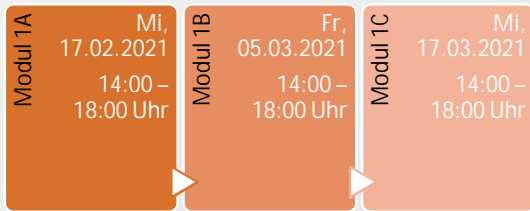


Klaus
Danzeglocke

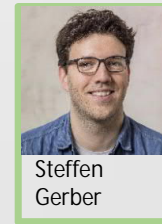


Nicole
Riemer

Management

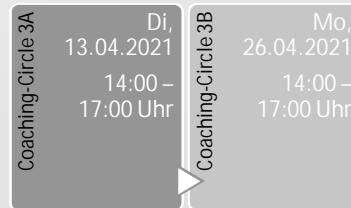
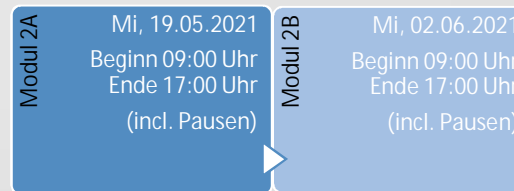


Karoline
Klanner

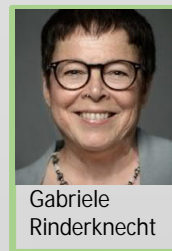


Steffen
Gerber

Selbstführung



Begleitendes Coaching zu Führungsthemen



Gabriele
Rinderknecht



Bernd Fuchs

Abschluss – Bilanz
Präsenztage

G. Rinderknecht / B.
Fuchs

Mo, 12.07.2021

Ort wird noch
bekannt gegeben

Übersicht OLE Modul 1 A - C

Management: Strategisch denken – professionell managen

In diesem Modul wird ein Blick auf das System- und damit auch Führungsverständnis geworfen. Sie lernen relevante Modelle, Konzepte und Instrumente strategischen Denkens und Handelns kennen und wie Sie diese auf den eigenen Verantwortungsbereich anwenden. Zudem reflektieren Sie Ihre eigene Rolle im Rahmen anstehender Veränderungsvorhaben.



Übersicht OLE Modul 2 A - C

Selbstführung: Sich selbst führen – Potenziale nutzen

Selbstführung bedeutet, Klarheit über eigene Motive, Werte und Grenzen zu haben und das eigene Handeln daran zu reflektieren und auszurichten. Selbstführung ist kontextrelevant. Ein guter Zugang zur eigenen Motivlage erleichtert eine konstruktive Selbstführung im zwischenmenschlichen Spannungsfeld unterschiedlicher Bedürfnisse und Verhaltensweisen.

Modul 2A

Reflexion eigenen Handelns

- ◆ Selbstführung vs. Selbstoptimierung
- ◆ Gruppenvereinbarungen
- ◆ eigene Muster / Dramadreieck
 - ◆ Transfer auf die eigene Arbeitssituation
- ◆ Andocken an eigene Fähigkeiten in Bezug auf Selbstführung

Modul 2B

Umgang mit individuellen Mustern

- ◆ individuelles Handlungsfeld / Competing commitments
- ◆ Lösungsstrategien für die Arbeitssituation
 - ◆ Selbstführungs- und Selbstsabotagefelder
- ◆ Wertschätzung & Selbstführung
 - ◆ Transfermöglichkeiten im Arbeitsalltag

Übersicht Coaching-Circle 3 A - D

Leadership & Kommunikation im Fokus: Anliegen der Teilnehmenden – Reflexion bisheriger Inhalte

Die Trainingseinheiten schließen sich jeweils an die Module 1 und 2 an. So besteht die Möglichkeit, Themen aus den Modulen aufzugreifen und zu vertiefen oder auch neue Fragestellungen im Kontext Führung zu bearbeiten. Zusätzlich werden Sie in jeder Einheit kurze Inputs erhalten und Tools kennenlernen, die Sie im Führungsalltag nutzen können.

Coaching-Circle 3A

- ◆ Themen der Teilnehmenden
- ◆ Inputoptionen:
Leitbild der UMG,
eigene Führungs-
prinzipien,
Bedeutung von
Vertrauen

Coaching-Circle 3B

- ◆ Themen der Teilnehmenden
- ◆ Inputoptionen:
Umgang mit
Persönlichkeits-
typen, situatives
Führen, Umgang
mit Unsicherheit

Coaching-Circle 3C

- ◆ Themen der Teilnehmenden
- ◆ Inputoptionen:
Grundlagen der
Gesprächs-
führung,
Feedback, Aktives
Zuhören

Coaching-Circle 3D

- ◆ Themen der Teilnehmenden
- ◆ Inputoptionen:
Team und
Teamentwicklung,
Hilfspiel – gute
und schlechte
Hilfen

Abschluss Präsenztage

Mo, 12.07.2021 – Ort wird noch bekannt gegeben

Die Umstellung der Führungskräfteentwicklung auf ein (vorwiegend) virtuelles Format bringt viele Vorteile mit sich. Mit unseren Angeboten legen wir generell einen besonderen Fokus auf die persönliche Vernetzung und damit auf eine stetige Verbesserung der von Wertschätzung, gegenseitiger Unterstützung und einem konstruktiven Dialog geprägten Unternehmens- bzw. Führungskultur.

Daher ist dieser die virtuellen Einheiten abschließende Präsenztage des Basis-Führungskräfte trainings von entscheidender Bedeutung. Sie haben Gelegenheit, gemeinsam persönlich Bilanz zu ziehen, im direkten analogen Austausch innerhalb der Gruppe Ergebnisse zusammenzutragen, die Nachhaltigkeit von Erlerntem zu sichern und Kontakte mit Blick auf eine vertrauensvolle zukünftige Zusammenarbeit zu vertiefen.

Die inhaltlichen Schwerpunkte dieses Tages werden auf die erlernten Inhalte der virtuellen Einheiten abgestimmt.

Unser Trainer*innen-Team



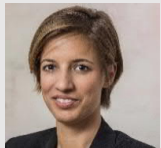
Dr. Nicole Riemer, osb Hamburg – international systemic consulting



Klaus Danzeglocke, osb Hamburg – international systemic consulting



Steffen Gerber, Frischluft Berlin – Beratung, Coaching, Retreats



Karoline Klanner, Frischluft Berlin – Beratung, Coaching, Retreats



Dipl.-Psych. Bernd Fuchs, Fulda – Coaching, Training



Dipl.-Psych. Gabriele Rinderknecht, Mannheim – Coaching, Training, Beratung