

# FAQ / HÄUFIGE FRAGEN ZU FACTSCIENCE

Stand: 26.02.2018

## Inhalt

1. FACTScience benötigt Java in der Version 8 .....	2
2. FACTScience funktioniert nicht unter Windows 7 bzw. Windows 10 64-bit, obwohl Java installiert ist .....	2
3. Download aus PubMed funktioniert nicht .....	3
Fehlermeldung 1 .....	3
Fehlermeldung 2 .....	4
4. FACTScience startet nicht (GetFile) .....	5
5. FACTScience startet nicht (makeConnection) .....	6

### Ansprechpartner:

Dipl. Betriebsw. (FH) Annelie Wihgrab

Zentralbereich Vorstand – ZBV 402 Forschungscontrolling

Tel. 0551/39-91215, E-Mail: [wihgrab@med.uni-goettingen.de](mailto:wihgrab@med.uni-goettingen.de)

Dipl.-Kffr. Svenja Wolff

Zentralbereich Vorstand – ZBV 401 Forschungscontrolling

Tel. 0551/39-22651, E-Mail: [svenja.wolff@med.uni-goettingen.de](mailto:svenja.wolff@med.uni-goettingen.de)

## 1. FACTScience benötigt Java in der Version 8

### Hinweis:

Java 9 wird noch nicht unterstützt!

## 2. FACTScience funktioniert nicht unter Windows 7 bzw. Windows 10 64-bit, obwohl Java installiert ist

### Fehler:

FACTScience meldet, dass Java nicht installiert sei, obwohl es installiert ist.

### Grund:

Unter Windows 7 64-bit / Windows 10 64-bit funktioniert die Aktualisierung von FACTScience nicht korrekt, FACTScience scheint Java nicht zu finden.

Laut Herstellerinformationen benötigt FACT unter Windows 7 64-bit / Windows 10 64-bit ebenfalls eine **64-bit Version von Java**. Häufig wird bei der Installation allerdings noch Java 32 bit angeboten.

### Lösung:

Bitte laden Sie sich die neueste Java Laufzeitumgebung für 64-bit Windows von den Webseiten des Herstellers herunter ([www.java.com](http://www.java.com)) und installieren Sie diese. Gegebenenfalls müssen Sie die 64 bit Version manuell auswählen.

### 3. Download aus PubMed funktioniert nicht

#### Fehlermeldung 1

"Fehler bei der Ermittlung eines Resultats zur URL <http://www.ncbi.nlm.nih.gov/entrez/efsearch.fcgi...> "

#### Grund:

FACTScience kann keine Verbindung zum Internet (und damit zu PUBMED) herstellen.

#### Technische Erklärung:

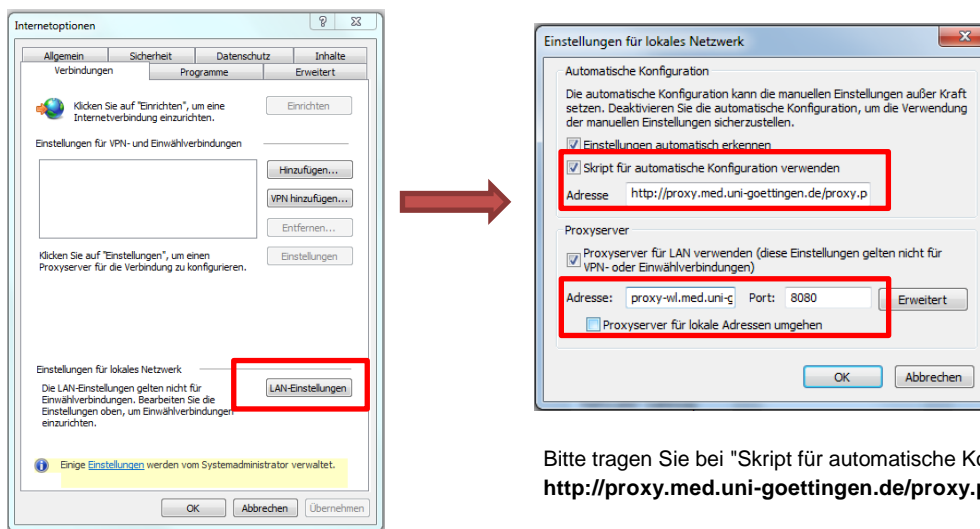
FACTScience ruft die Homepage von PUBMED direkt per HTTP auf und stellt dort eine Suchanfrage. Dazu wird entweder ein Proxy benötigt (Fehlermeldung 1) oder eben gerade nicht (Fehlermeldung 2) – je nachdem wie Ihre Internetverbindung eingerichtet ist.

#### Lösung:

Für PATLAN-Rechner gibt es aktuell keine Lösung!

WISLAN Nutzer benutzen bitte die folgende Anleitung zur Einstellung eines sog. Proxy-Servers in Ihrem Webbrowser:

#### Systemsteuerung\Alle Systemsteuerungselemente => Internetoptionen:



Bitte tragen Sie bei "Skript für automatische Konfiguration" verwenden <http://proxy.med.uni-goettingen.de/proxy.pac> ein.

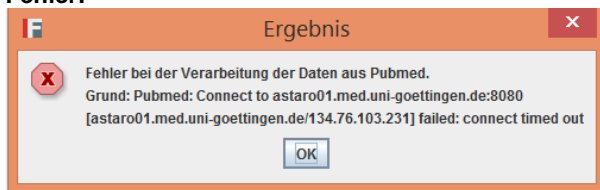
Bitte tragen Sie bei „Proxyserver für LAN verwenden“

Adresse: [proxy-wl.med.uni-goettingen.de](http://proxy-wl.med.uni-goettingen.de) und

Port: **8080** ein.

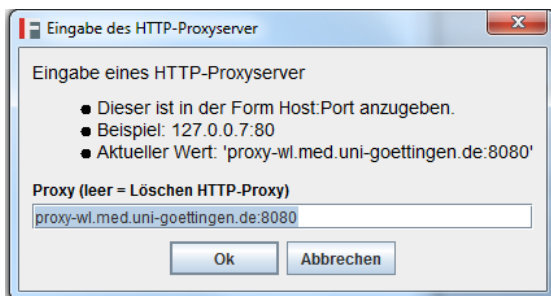
## Fehlermeldung 2

### Fehler:



### Lösung:

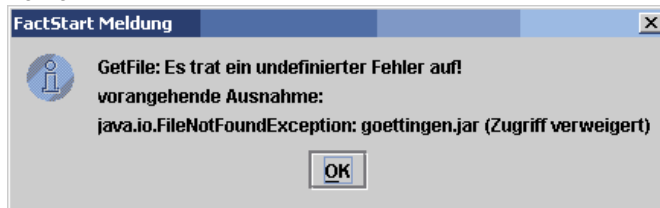
Bitte rufen Sie FACTScience auf und entfernen Sie die Einträge unter „HILFE > HTTP-Proxyserver setzen“ und „HTTPS-Proxyserver setzen“.



Anschließend starten Sie bitte die Abfrage erneut.

## 4. FACTScience startet nicht (GetFile)

### Fehler:



### Grund:

Sie haben nicht die benötigten Rechte für das FACTScience Installationsverzeichnis.

### Lösung:

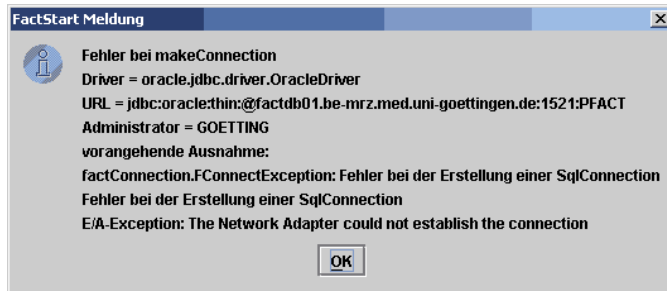
Melden Sie sich an Ihrem PC als Administrator an und ändern Sie die Zugriffsrechte für den Benutzer mit dem Sie FACTScience verwenden. Sie brauchen Lese- und Schreibrechte für das Verzeichnis C:\Programme\FactScience (und alle darin enthaltenen Unterordner). Eventuell weicht der Pfadname von Ihrer Installation ab.

### Technische Erklärung:

Das Programm verfügt über einen automatischen Update-Service. Damit die Updates installiert werden können werden Schreibrechte benötigt.

## 5. FACTScience startet nicht (makeConnection)

### Fehler:



### Grund:

Ihr PC kann keine Verbindung zur Datenbank herstellen.

### Lösung:

Schalten Sie Ihre Firewall für den Port 1521 frei.

### Technische Erklärung:

Für eine JDBC Verbindung muss die IP-Adresse 134.76.112.27 über den Port 1521 erreichbar sein.

Bericht (Report) lässt sich nicht erzeugen

### Fehler:



### Grund:

Sie haben nicht die benötigten Rechte für das Verzeichnis von FACTScience.

### Lösung:

Melden Sie sich an Ihrem PC als Administrator an und ändern Sie die Zugriffsrechte für den Benutzer mit dem Sie FACTScience verwenden. Sie brauchen Lese- und Schreibrechte für das Verzeichnis C:\Programme\FactScience (und alle darin enthaltenen Unterordner). Eventuell weicht der Pfadname von Ihrer Installation ab.

### Technische Erklärung:

Alle Berichte die Sie in FACTScience erzeugen, werden vorübergehend auf Ihrer Festplatte abgespeichert. Erst dann können sie mit dem entsprechenden Programm (HTML-Berichte z.B. mit dem MS Internet Explorer) automatisch geöffnet werden. Für dieses Zwischenspeichern, werden Schreibrechte benötigt.